

Pomodoro (*Solanum lycopersicum* L.)

Specie: **Ortive**

Accessione: **TAMATTA SICCADATA**

Provenienza: **Gesico**



Anno collezione: 2006

Agricoltore custode: Terenzio Schirru

Codice Accessione: P08

FENOLOGIA



PIANTA

Tipo: **Indeterminato**

FOGLIA

Lunghezza foglia: 31 cm

Larghezza foglia: 28 cm

Divisione del lembo: **Bipennato**

Densità fogliare: **Intermedia**

Orientamento fogliole: **Orizionale**

FIORE

Tipo di infiorescenza: **Ramificata**

Numero di fiori per infiorescenza: 6

PEDUNCOLO

Strato di abscissione: **Presente**

FRUTTO

Peso medio: 322 g

Lunghezza frutto: 5.8 cm

Larghezza frutto: 9.7 cm

Forma in sezione longitudinale: **Appiattita**

Colore esterno: **Arancione-Rosso**

Spalla verde: **Assente**

Forma della sezione trasversale: **Irregolare**

Forma della cicatrice pistillare: **Irregolare**

Forma della zona stilare: **Indentata/Appiattita**

Numero di logge: 10

Grado di scatola: **Scarso**

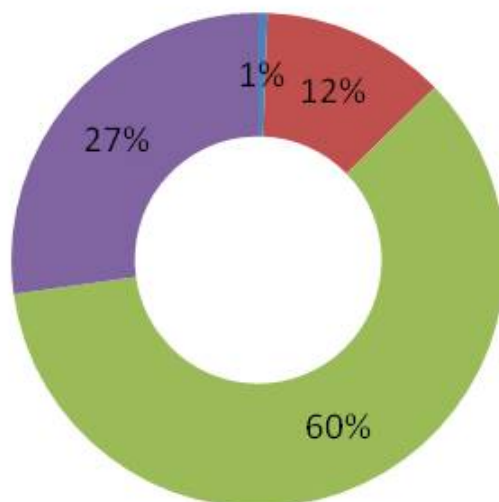
Spessore del pericarpo: 5 mm

Gradi Brix: 3.8°B

ANALISI MOLECOLARI

Gruppo genetico di appartenenza: *Admixed*

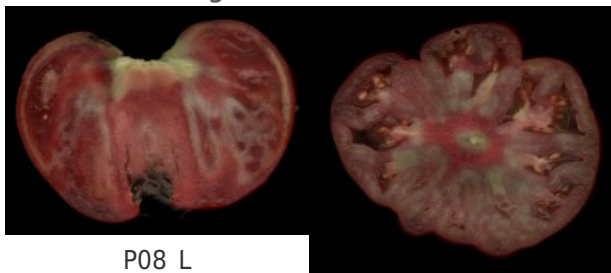
- Gruppo genetico 1 ■ Gruppo genetico 2
- Gruppo genetico 3 ■ Gruppo genetico 4



CONSERVAZIONE EX-SITU

Centro Interdipartimentale per la Conservazione e Valorizzazione della Biodiversità Vegetale (CBV) dell'Università degli Studi di Sassari - Loc. Surigheddu, SS 127bis, km 28,5 - Alghero (SS)

AGRIS Sardegna, Servizio Ricerca sui Sistemi Colturali Erbacei - viale Trieste 111 - Cagliari



P08_L

P08_T

