

Pomodoro (*Solanum lycopersicum* L.)

Specie: **Ortive**

Accessione: **TAMATTA SARDA**

Provenienza: **Gavoi**



Anno collezione: **2006**

Agricoltore custode: **Peppina Satta**

Codice Accessione: **P17S**

FENOLOGIA



PIANTA

Tipo: **Indeterminato**

FOGLIA

Lunghezza foglia: **33 cm**

Larghezza foglia: **33 cm**

Divisione del lembo: **Bipennato**

Densità fogliare: **Sparsa**

Orientamento fogliole: **Orizzontale**

FIORE

Tipo di infiorescenza: **Ramificata**

Numero di fiori per infiorescenza: **22**

PEDUNCOLO

Strato di abscissione: **Assente**

FRUTTO

Peso medio: **250 g**

Lunghezza frutto: **4.8 cm**

Larghezza frutto: **9.1 cm**

Forma in sezione longitudinale: **Appiattita**

Colore esterno: **Arancione-Rosso**

Spalla verde: **Assente**

Forma della sezione trasversale: **Irregolare**

Forma della cicatrice pistillare: **Irregolare**

Forma della zona stilare: **Indentata/Appiattita**

Numero di logge: **12**

Grado di scatola: **Scarso**

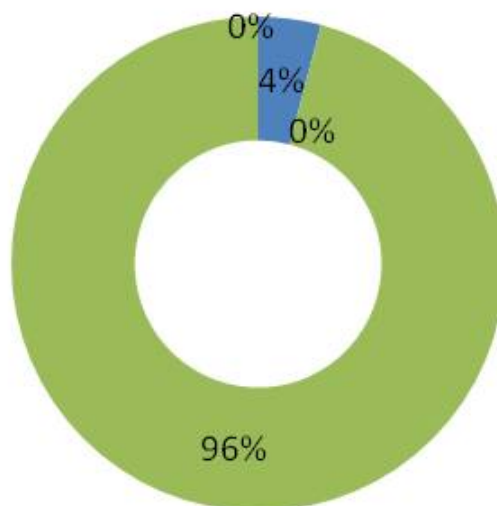
Spessore del pericarpo: **4 mm**

Gradi Brix: 3.2°B

ANALISI MOLECOLARI

Gruppo genetico di appartenenza: 3

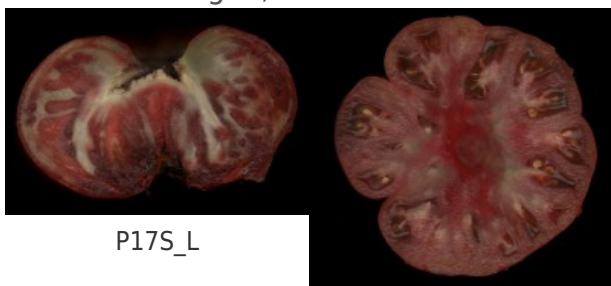
- Gruppo genetico 1
- Gruppo genetico 2
- Gruppo genetico 3
- Gruppo genetico 4



CONSERVAZIONE EX-SITU

Centro Interdipartimentale per la Conservazione e Valorizzazione della Biodiversità Vegetale (CBV) dell'Università degli Studi di Sassari - Loc. Surigheddu, SS 127bis, km 28,5 - Alghero (SS)

AGRIS Sardegna, Servizio Ricerca sui Sistemi Colturali Erbacei - viale Trieste 111 - Cagliari



P17S_L

P17S_T

